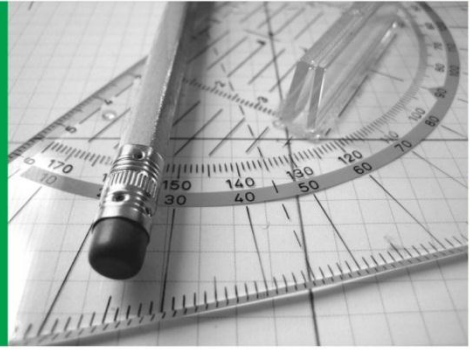


APPLIKATIONEN

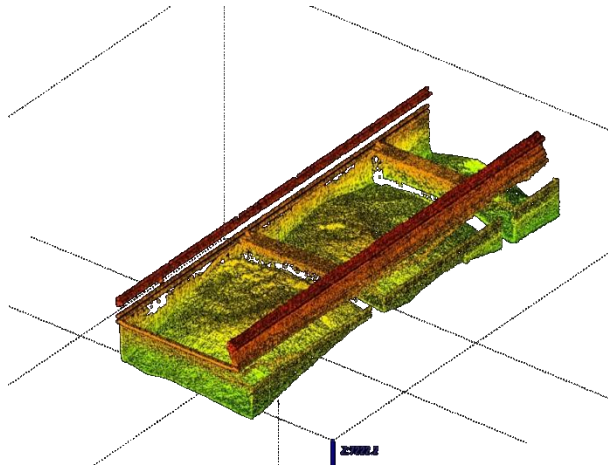
ALLES AUS EINER HAND



LaseWVI – Waste Volume Incinerator

Product of **CEWS** Bulk Volume Module

LASE
Industrielle Lasertechnik GmbH



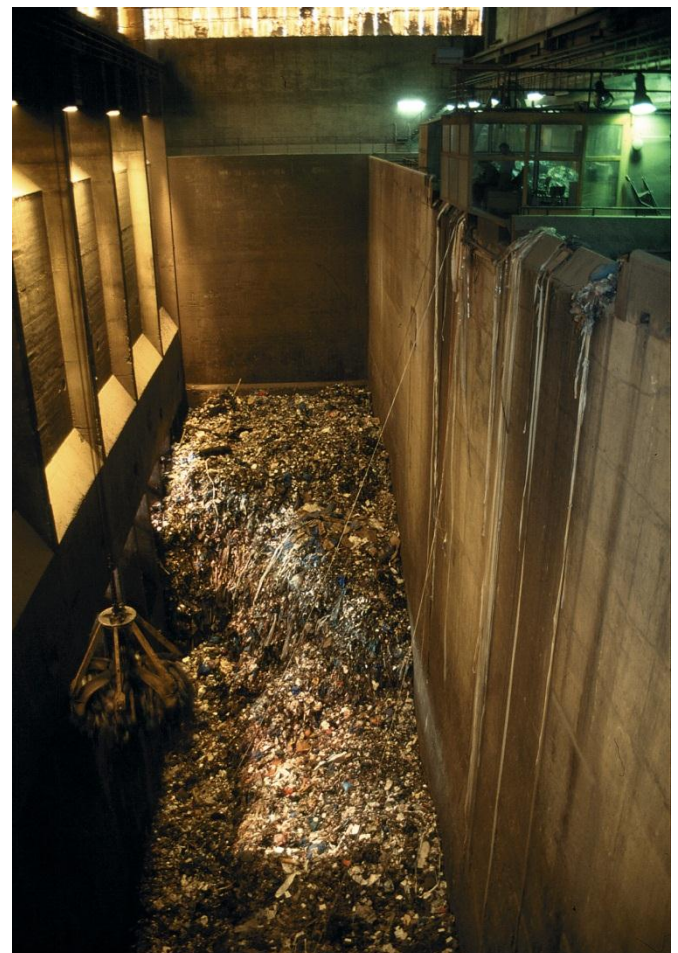
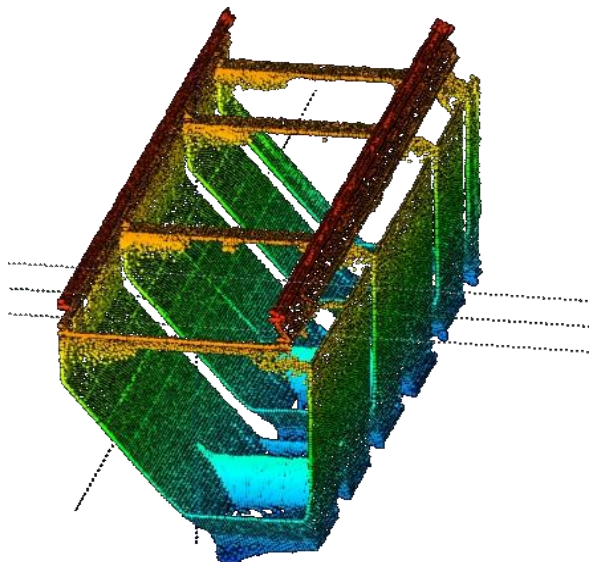
Kurzbeschreibung:

Bei dem Messsystem **LaseWVI** zur Bunkerfüllstandsmessung wird ein **LASE 2000D** Laserscanner an den Brückenträger des Krans angebracht und die Daten des Laserscanners werden einem IPC zugeführt. Durch den Laserscanner wird ein zweidimensionales Profil des Bunkers aufgenommen und in Verbindung mit der Position des Krans wird der Bunker 3-dimensional vermessen.

Bei dieser Applikation wird der Bunker in eine Art Schachbrett unterteilt. Die Messanlage gibt als Ergebnis den min., max. oder Mittelwert der Höhe in jedem einzelnen Schachbrettfeld aus. Es ist ebenfalls möglich, dass sogar mehrere Krananlagen im gleichen Bunker arbeiten können, wobei dann jeder Kran einen Laserscanner erhält. Insgesamt können bis zu 4 Bunker in der Software angelegt werden.

Allgemeine Merkmale:

- Optimale Beschickung und Abraum des Lagergutes
- Exakte Abbildung des Bunkerprofils
- Große Reichweite (80 m)
- Mehrere Krananlagen parallel ausrüstbar
- Mehrlagerfähigkeit
- Robuste Bauart



LASE - gebündelte Kompetenz!

Die LASE GmbH ist ein Systemhaus für Laser-Messtechnik und bietet im Bereich industrieller Laser-Technologie und Bildverarbeitung ein breites Spektrum an Sensorik und Systemlösungen.

Mit unserem umfangreichen Produktspektrum, ob 1D- , 2D- oder 3D Laser-Messsystemen, der Bildverarbeitung, unserem CEWS -Application Framework oder schlüsselfertigen Messanlagen, stehen wir Ihnen als professioneller Partner zur Seite.



**Kompetenz, Erfahrung und Kreativität
machen uns zum idealen Partner.**

KONTAKT



LASE GmbH Industrielle Lasertechnik
Am Schornacker 59
D-46485 Wesel
Tel.: 0281 / 95990-0
Fax: 0281 / 95990-111
E-Mail: info@lase.de
Internet: www.lase.de