

BESUCHERFREQUENZEN IM FILIALEINZELHANDEL

PERSONENZÄHLUNG



ERFOLG IST ZÄHLBAR

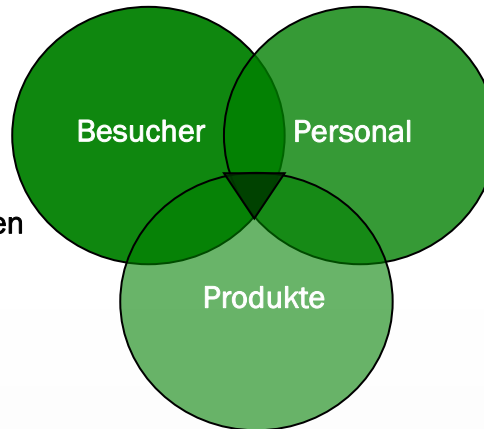
WESENTLICHE ERFOLGSFAKTOREN

PERSONENZÄHLUNG

1
5
2
4
3
8
9
6

Besucher

- Besucherfrequenzen erhöhen
- Kundenzufriedenheit steigern
- Verweildauer erhöhen
- Kaufrends der Kunden erkennen

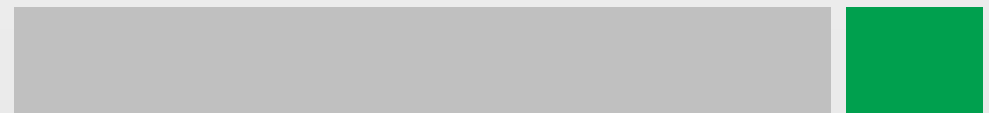
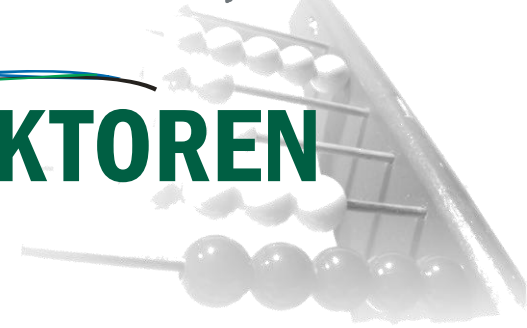


Personal

- Personaleinsatzplanung
- Mitarbeiterzufriedenheit erhöhen
- Kosteneinsparung

Produkte

- Produktauswahl
- Warenpräsentation
- Abschöpfungsquote
- Marketing-Erfolgskontrolle



FAKTEN STATT SPEKULATIONEN

Unser Dateninfo-System ist ein weiterer Baustein zu Ihrem Erfolg.

Unsere Antwort heißt **PeopleCounter** und steht für

- unsichtbare,
- hochgenaue,
- richtungserkennende und
- datenschutzrechtlich unbedenkliche

Personenzählung.

Der **PeopleCounter** liefert 24 Stunden am Tag, 7 Tage die Woche verlässliche und genaue Zahlen.

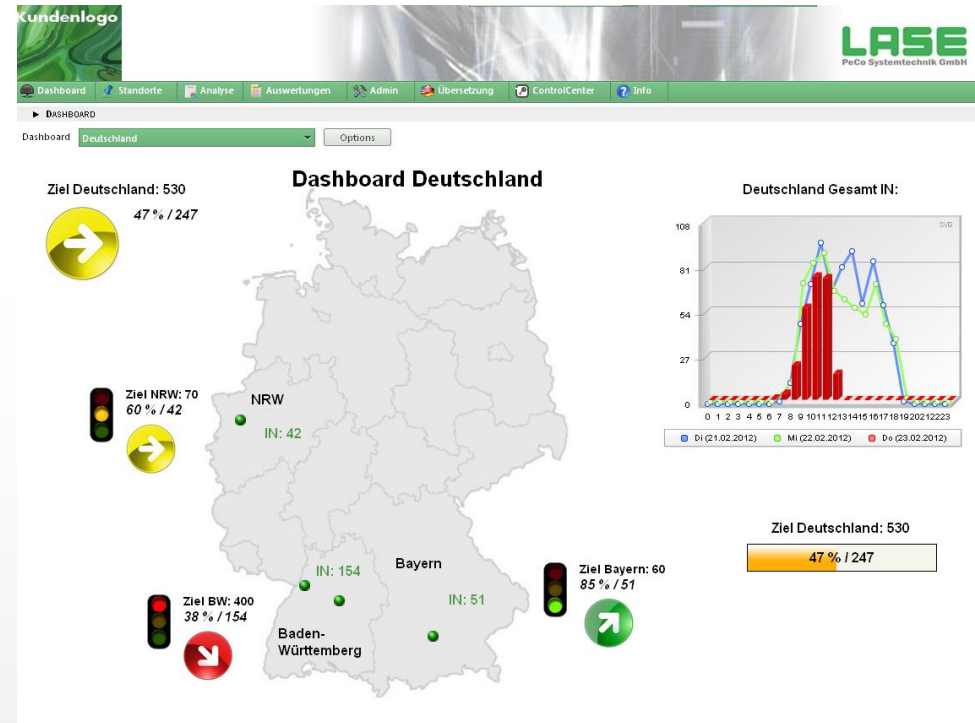


ONLINE-PORTAL

Portalnutzung

- eigene Filialentwicklung
- Filial-Benchmark
- Standort-Vergleiche
- automatisches Reporting (per Mail)
- integrierte Kalenderfunktion (live und im Reporting)
- Wetterprognose-Daten (live und im Reporting)
- Verweildauer

Dashboard



PERSONENZÄHLUNG

1
5
2
4
3
8
9
6

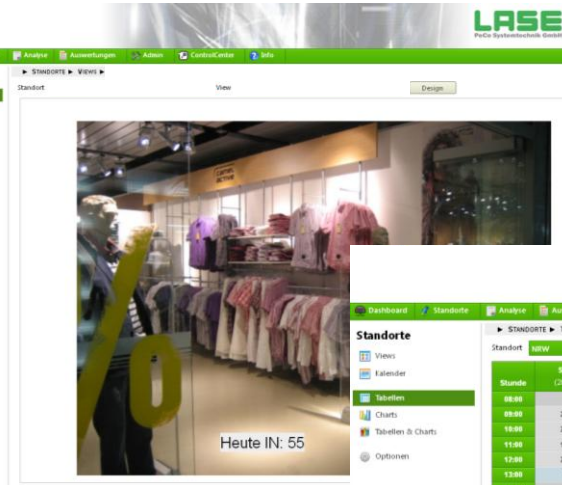


LIVE-ANSICHTEN

- Filialeingang
- tabellarisches Reporting
- graphisches Reporting

PERSONENZÄHLUNG

1
5
2
4
3
8
9
6



Dashboard / Standorte / Analyse / Auswertungen / Admin / ControlCenter / Info

Standorte

Stunde	Samstag (28.01.2012)	Sonntag (29.01.2012)	Montag (30.01.2012)	Dienstag (31.01.2012)	Mittwoch (01.02.2012)	Donnerstag (02.02.2012)	Freitag (03.02.2012)
08:00	21 25,0 %		32 12,4 %	37 12,4 %	21 8,3 %	28 10,4 %	25 9,6 %
10:00	28 23,8 %		32 12,4 %	47 17,2 %	56 20,8 %	24 9,1 %	27 10,4 %
12:00	16 13,6 %		25 9,2 %	42 15,6 %	46 17,2 %	25 9,1 %	37 14,1 %
14:00	38 32,0 %		17 6,4 %	38 14,3 %	23 8,6 %	27 10,4 %	38 14,6 %
16:00	7 5,8 %		25 9,2 %	17 6,4 %	22 8,2 %	16 6,1 %	9 3,5 %
18:00			42 15,2 %	25 9,2 %	36 13,2 %	29 10,8 %	8 3,1 %
20:00			23 8,8 %	23 8,6 %	21 7,8 %	29 10,8 %	8 3,1 %
22:00			34 12,8 %	18 6,8 %	15 5,6 %	27 10,4 %	8 3,1 %
24:00			29 11,2 %	19 7,2 %	17 6,4 %		
Gesamt	84		259	265	253		



REPORTING

PERSONENZÄHLUNG

1
5
2
4
3
8
9
6

Filial-Report wöchentlich
Kunde: Muster-Shop GmbH
Woche: Kalenderwoche 2 (09.01.2012 – 15.01.2012)



Relative Entwicklung Filialen Wöchentlich

Standort	Woche	Besucher	Differenz	%
Culmburg-Meisdach	KW 1.2012	369		
	KW 1.2012	277	+92	+33,2%
	KW 2.2012	228	+288	+127,2%
Krofeld	KW 1.2012	633		
	KW 1.2012	524	+87	+16,8%
	KW 2.2012	497	+283	+56,7%
Wuppertal-Eilberfeld	KW 1.2012	431		
	KW 1.2012	302	+129	+30,0%
	KW 2.2012	435	+24	+5,3%

Benchmark (Ø aller Filialen) Filial-Index

Standort	Woche	Besucher	Differenz	%
Muster-Shop GmbH	KW 1.2012	464		
	KW 1.2012	368	+96	+20,7%
	KW 2.2012	375	+124	+26,5%

Füllgrad (Ø Filiale) Filial-Index Wöchentlich

Standort	Woche	Besucher	Differenz	%
Muster-Shop GmbH	KW 1.2012	21		
	KW 1.2012	39	+18	+85,7%
	KW 2.2012	34	+13	+61,9%

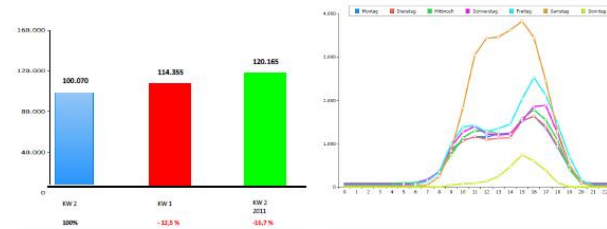
Filial-Report wöchentlich

Kunde: Muster-Shop GmbH
Woche: Kalenderwoche 2 (09.01.2012 – 15.01.2012)

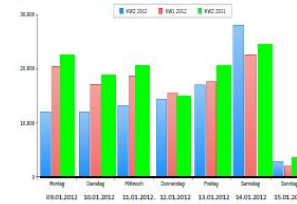


Filiale „1“

Wöchentlich Filiale „1“ Stündlich Filiale „1“



Täglich Gesamt-IN



Kalenderinformation Täglich

Verlängerter Montag: 09.01.2012
Geöffnet bis 20 Uhr
Filiale geschlossen: 11.01.2012
Wasserschaden
Wochenmarkt: 12.01.2012
Markt in Einkaufsstraße
Werbung Tageszeitung: 14.01.2012

Wetterinformation Vorhersage Täglich



- automatisch
- individuell
- flexibel

SYSTEME

PeopleCounter von LASE PeCo



- Auswahl der geeigneten Zähltechnik
- datenschutzrechtlich unbedenklich
- hochgenau
- richtungserkennend



PeCo LD 3100

Lasertechnik für breite und stark frequentierte Eingänge



PeCo SC

Kopfdetektion für mittlere Eingangsbereiche



PeCo TC

Kopfdetektion für kleine Eingangsbereiche

PERSONENZÄHLUNG

1
5
2
4
3
8
9
6



SYSTEMARCHITEKTUR

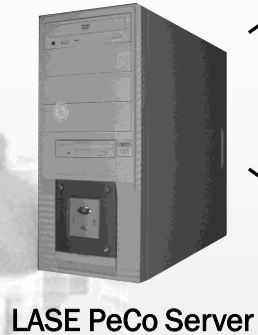
PERSONENZÄHLUNG

1
5
2
4
3
8
9
6

Peoplecounter
inkl. GSM-Modul



Der Versand der Daten erfolgt verschlüsselt über GSM, LAN- oder über WLAN-Verbindung.



LASE PeCo Server

- gespiegelt
- verschlüsselt
- dezentral

Internet



Kunden PC

Online-Portal

Dashboard
Live-Anzeigen
Reporting



LASE PeCo
Control-Center

LASE PeCo Service

Funktionalitätsprüfung
und Plausibilitätskontrolle

Ausfallerkennung
innerhalb von 24 Stunden

automatisches
Berichtswesen

kostenlose
Softwareupdates

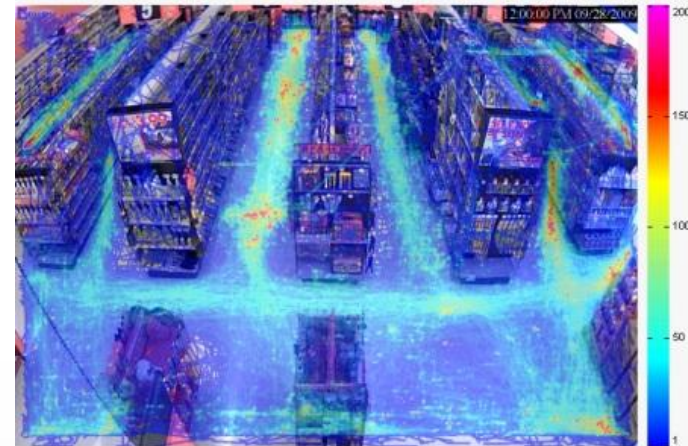
kostenlose
Telefonunterstützung

PECO HEAT MAP

Heat Mapping

(temporär oder dauerhaft)

Kundenlaufwege zu kennen und zu visualisieren bildet die Basis für verschiedene Auswertungen. Wir liefern Lösungen zum Erfassen und Auswerten dieser Informationen. So erstellen wir Ihnen Heat Maps in Stunden-, Tages- und Wochenaufösungen. Die Anzahl der Besucher und die Aufenthaltsdauer in den verschiedenen Zonen können als CSV- oder XML-Datei zur Verfügung gestellt werden.



PeCo Heat Map Retail informiert über:

- die Bewegung der Kunden in der Filiale
- die Aufenthaltsorte der Kunden
- die bevorzugten Laufwege
- gut und schlecht frequentierte Bereiche
- den wirklichen POS

VISITOR PROMOTER SCORE

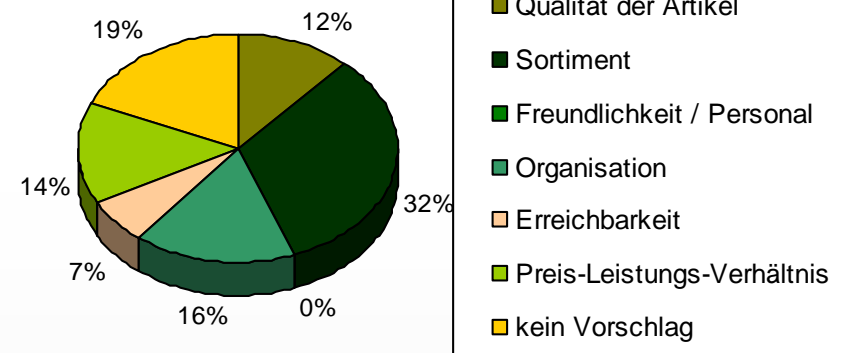
Besucherbefragungen

Kundenorientierung wird in nahezu allen Handelsunternehmen in den Unternehmensleitlinien „groß geschrieben“. Allerdings ist eine objektive Messung dieser Größe nur mit großem Aufwand möglich.

Wir liefern Ihnen Antworten zu folgenden Kriterien in Bezug auf Ihre Filialbesucher:

- Kundenzufriedenheit
- Erwartungshaltung
- Kritikpunkte
- Altersstruktur
- Einzugsgebiet
- Optimierungspotenzial.

Stichprobe von mind. 100 Kunden pro Befragungstag und Filiale.



Zum Erfolg führt eine Kombination von Personen, Prozessen und Technologien. Dies bildet die Grundlage für Maßnahmen, welche Kundenerfahrungen verbessern und so Kundenbindung, Folgekäufe und Weiterempfehlungen steigern können.

KONTAKT

LASE PeCo Systemtechnik GmbH

Am Schornacker 59
D-46485 Wesel
Tel.: 0281 / 9 59 90 0
Fax: 0281 / 9 59 90 111
E-Mail: peoplecounter@lase.de
www.peoplecounter.de



PERSONENZÄHLUNG



1
5
2
4
3
8
9
6

