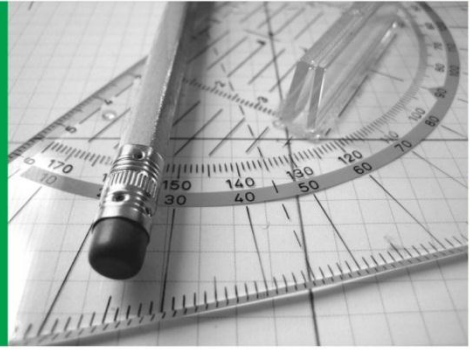


APPLIKATIONEN

ALLES AUS EINER HAND



LaseSPF – Slab Positioning Furnace

Brammen - Positionsvermessung

LASE
Industrielle Lasertechnik GmbH



Allgemeine Merkmale:

- Schnelle und genaue Brammenpositions-
messung für den präzisen Eintrag der Brammen
in einen Hub- oder Stoßofen
- Annähernd Echtzeit-Positionsdaten
- Absolute Messung
- Robuste Messtechnik
- Einfache Installation
- Ausgabe von Position, Lage und Länge

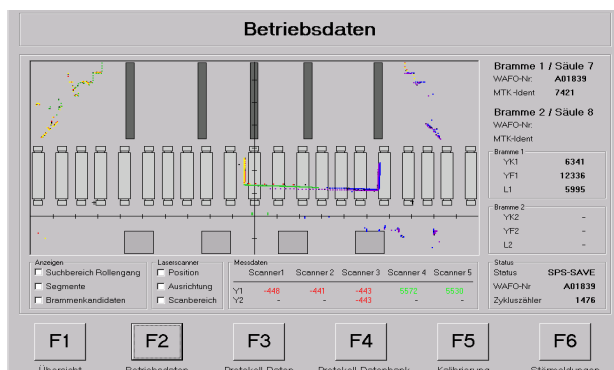


Abb. 1: Screenshot einer Bramme auf dem Rollgang

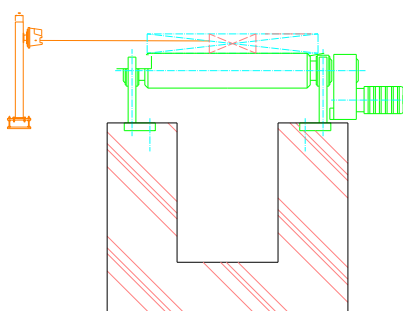


Abb. 2: Querschnitt des Rollgangs und Messprinzip

Kurzbeschreibung:

Mit der Lasermessanlage **LaseSPF – Slab Positioning Furnace** können Brammen vor dem Einstoß in einen Wärmeofen genau positioniert werden. Die Laser-Messsysteme scannen in einer Ebene von 140 mm oberhalb der Rollgangsoberkante.

Fahren oder liegen die Brammen im Scanbereich, so wird deren Position über Messungen auf die Stirn- und Längsseiten gemessen. Die Rohdaten der Laserscanner – Entfernungen und Winkel – werden an einen LASE-Mess-PC übertragen. Im LASE-Mess-PC werden die Messwerte ausgewertet und die komprimierte Information für die Brammenkopf- und Brammenfußposition erzeugt. Mit Hilfe dieser Informationen kann die übergeordnete Rollgangssteuerung die Bramme präzise positionieren. Dabei besteht typischerweise die Möglichkeit, die Position einer langen Bramme oder zweier kurzer Brammen vor dem Ofen zu bestimmen. Auch eine Positionserfassung heißer Brammen auf der Ausstoßseite ist möglich.

Weitere Vorteile der Messtechnik:

- Automatischer Eintragevorgang
- Schutz des Ofens vor Beschädigung der Tragrohre
und der Ofenwand durch exakte Positionierung
- Verifizierung der Brammenlänge – dadurch
Verhinderung einer Materialverwechslung

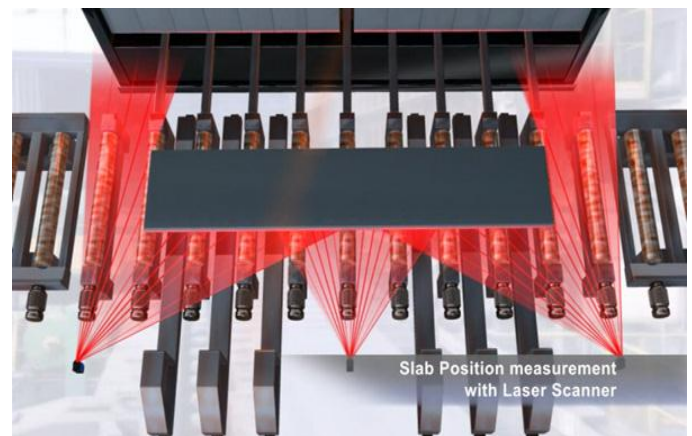


Abb. 3: Darstellung des Scanfeldes zur Brammenvermessung

LASE - gebündelte Kompetenz!

Die LASE GmbH ist ein Systemhaus für Laser-Messtechnik und bietet im Bereich industrieller Laser-Technologie und Bildverarbeitung ein breites Spektrum an Sensorik und Systemlösungen.

Mit unserem umfangreichen Produktspektrum, ob 1D- , 2D- oder 3D Laser-Messsystemen, der Bildverarbeitung, unserem CEWS -Application Framework oder schlüsselfertigen Messanlagen, stehen wir Ihnen als professioneller Partner zur Seite.



**Kompetenz, Erfahrung und Kreativität
machen uns zum idealen Partner.**

KONTAKT



LASE GmbH Industrielle Lasertechnik
Am Schornacker 59
D-46485 Wesel
Tel.: 0281 / 95990-0
Fax: 0281 / 95990-111
E-Mail: info@lase.de
Internet: www.lase.de

Stand:
29.07.2013