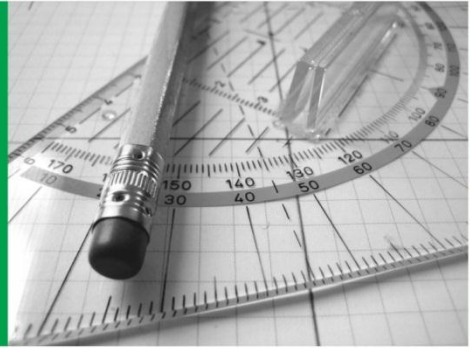


APPLIKATIONEN

ALLES AUS EINER HAND



LaseCPT - Coiltransportgestell Ent- und beladung



Kurzbeschreibung:

Die Messanlage **LaseCPT – Coil Positioning Trailer** zur Automatisierung der Be- und Entladung von Coils auf Transportgestellen besteht aus einem Laserscanner und einem Mess-PC zur Auswertung der Laserscanner-Daten. Die Komponenten sind auf dem Kran installiert, zusätzlich wird die Distanzinformation von den Laserentfernungsmesssystemen für die Kran- und Katzfahrt verwendet. Mit diesen Daten wird ein 3-dimensionales Abbild der Szenerie auf dem Transportgestell erzeugt. Die Messanlage gibt über eine Profibus-Schnittstelle das Ergebnis für die Coil- und Muldenpositionen an die übergeordnete Kran SPS. Die Messsensorik erlaubt die vollautomatische Coilbeladung und -entladung.

Allgemeine Merkmale:

- Automatische Coilaufnahme und –ablage
- Präzise Coilpositions- und dimensionsmessung
- Muldenvermessung
- Einfach Nachrüstbar

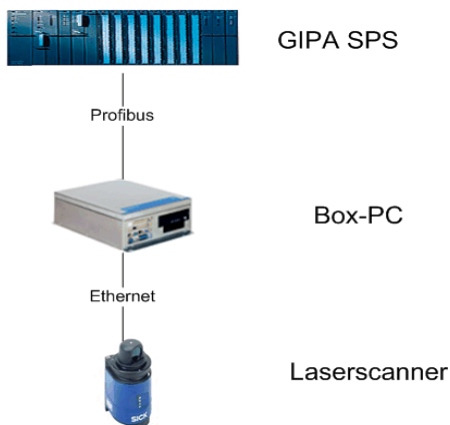


Abb. 1: Datenübertragungsstationen

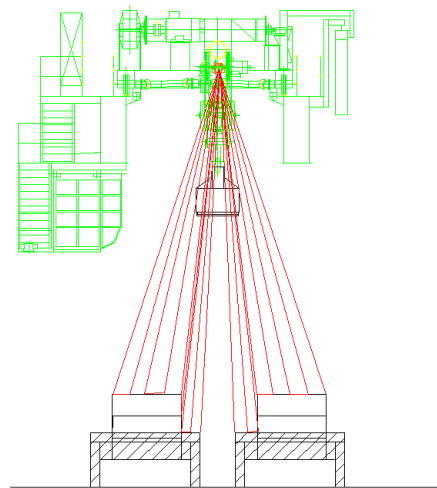


Abb. 3: Scannerposition und Scanbereich

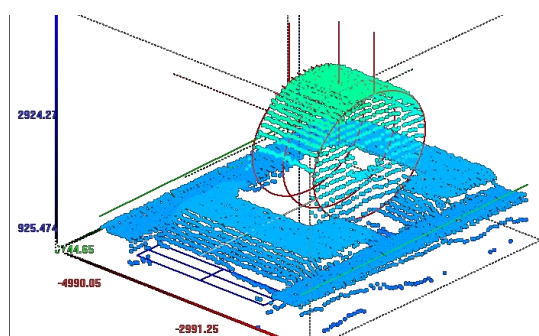


Abb. 2: 3D-Screenshot eines einzelnen Coils

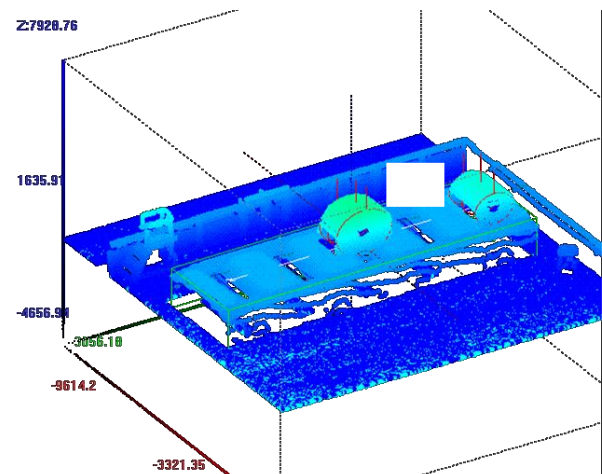
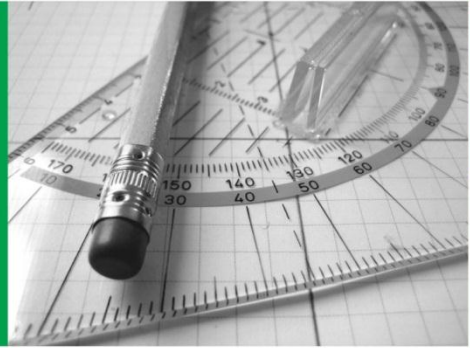


Abb. 4: 3D-Screenshot der Coils auf einem Trailer

APPLIKATIONEN

ALLES AUS EINER HAND



LaseCPT - Coiltransportgestell Ent- und beladung

LASE
Industrielle Lasertechnik GmbH



Kurzbeschreibung:

Die Messanlage besteht aus einem Laserscanner und einem Mess-PC zur Auswertung der Laserscanner-Daten. Die Komponenten sind auf dem Kran installiert, zusätzlich wird die Distanzinformation von den Laserentfernungsmesssystemen für die Kran- und Katzfahrt verwendet. Mit diesen Daten wird ein 3-dimensionales Abbild der Szenerie auf dem Transportgestell erzeugt. Die Messanlage gibt über eine Profibus-Schnittstelle das Ergebnis für die Coil- und Muldenpositionen an die übergeordnete Kran SPS. Die Messsensorik erlaubt die vollautomatische Coilbeladung und -entladung.

Allgemeine Merkmale:

- Automatische Coilaufnahme und -ablage
- Präzise Coilpositions- und dimensionsmessung
- Muldenvermessung
- Einfach Nachrüstbar

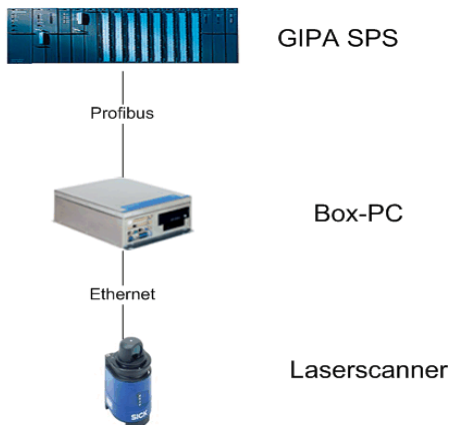


Abb. 1: Datenübertragungsstationen

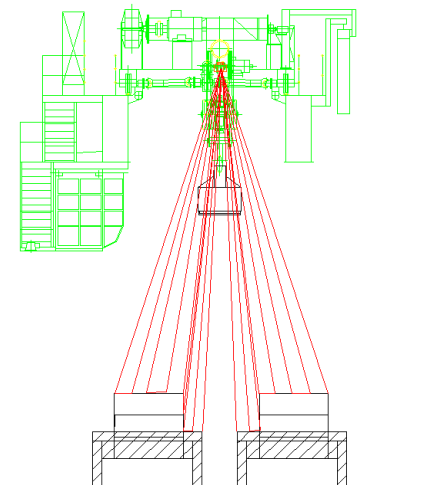


Abb. 3: Scannerposition und Scanbereich

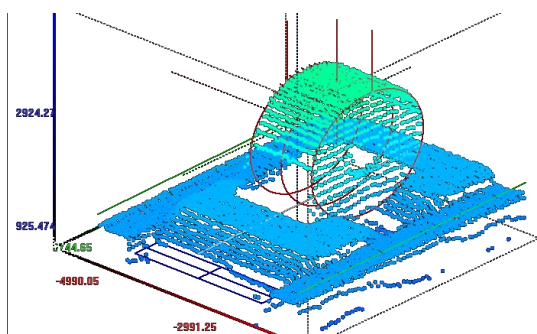


Abb. 2: 3D-Screenshot eines einzelnen Coils

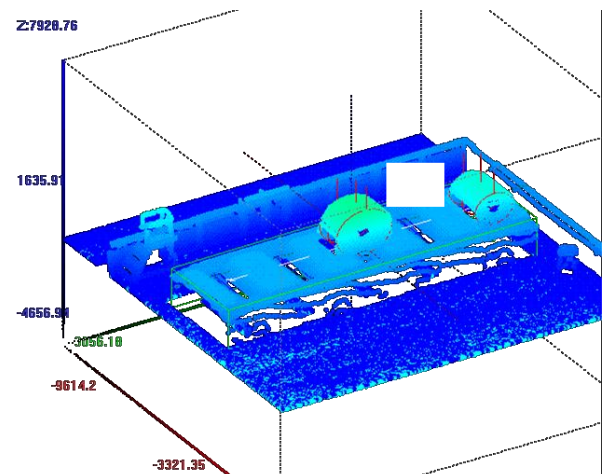


Abb. 4: 3D-Screenshot der Coils auf dem Trailer

LASE - gebündelte Kompetenz!

Die LASE GmbH ist ein Systemhaus für Laser-Messtechnik und bietet im Bereich industrieller Laser-Technologie und Bildverarbeitung ein breites Spektrum an Sensorik und Systemlösungen.

Mit unserem umfangreichen Produktspektrum, ob 1D- , 2D- oder 3D Laser-Messsystemen, der Bildverarbeitung, unserem CEWS -Application Framework oder schlüsselfertigen Messanlagen, stehen wir Ihnen als professioneller Partner zur Seite.



**Kompetenz, Erfahrung und Kreativität
machen uns zum idealen Partner.**

KONTAKT



LASE GmbH Industrielle Lasertechnik
Am Schornacker 59
D-46485 Wesel
Tel.: 0281 / 95990-0
Fax: 0281 / 95990-111
E-Mail: info@lase.de
Internet: www.lase.de

Stand:
01.02.2010